

---

**강북청년창업마루 - 강북창업지원센터  
2022년 입주기업 추가모집 공고**

---

**2022.09**

**강북창업지원센터**

## 2022년 강북청년창업마루 - 강북창업지원센터 입주기업 추가모집 공고

예비창업자와 우수 창업기업을 위한 창업 보육지원과 경쟁력 강화를 위해 서울특별시 강북구가 건립하고 광운대학교 산학협력단이 위탁 운영하는 『강북청년창업마루 - 강북창업지원센터』에 입주할 기업을 아래와 같이 모집 하오니 역량있는 (예비)기업가의 많은 신청을 바랍니다.

2022년 9월 5일

강북청년창업마루 - 강북창업지원센터장

### 1. 모집안내

□ 모집기간 : **2022년 9월 5일(월) ~ 2022년 9월 19일(월) 17:00**

□ 모집개요

구분	내 용
입주대상	<ul style="list-style-type: none"> <li>○ <b>공고일 기준 서울시에 주민등록 또는 생활권을 두고 있는 자 중 만15세이상 예비창업자 또는 5년미만 창업자</b></li> <li>- 예비창업자의 경우 입주 후 3개월 이내 사업자등록 완료必</li> <li>- 창업 5년 이내 기업은 계약일로부터 30일 이내 본점 주소지 이전 완료必</li> <li>- 입주제한 대상 업종에 해당하지 않는 자 (하단 기타 주의사항 참조)</li> </ul>
모집분야	<ul style="list-style-type: none"> <li>○ <b>기술창업</b> - IT, BT, CT, NT 등 기술기반 벤처창업 분야</li> <li>○ <b>특화창업</b> - 관광사업, 지역기반사업, 그린(디지털)뉴딜 등</li> <li>○ <b>일반창업</b> - 교육, 문화콘텐츠, e커머스 등 일반분야 (입주제한업종 참고)</li> <li>※ <b>기술, 특화창업의 경우 가점부여(3점)</b></li> </ul>
입주공간	<ul style="list-style-type: none"> <li>○ <b>위치 : 서울특별시 강북구 노해로 23길 123(수유동) 4, 5층</b></li> <li>- 4층 (Pre-BI(예비창업자), 공유오피스 지정석) : 1인기업</li> <li>- 5층 (BI(초기창업자), 독립사무공간) : 4인기업</li> </ul>
입주기간	<ul style="list-style-type: none"> <li>○ <b>입주일 ~ 2022년 12월 31일</b></li> <li>○ 1회 중간평가(11월~12월 중)를 통해 평가기준 미달 기업은 계약종료</li> <li>○ 1년 단위 연장평가를 통해 입주 연장 가능 (최대 3년)</li> </ul>
우대사항	<ul style="list-style-type: none"> <li>○ 강북구민(대표자)</li> <li>○ 공고일 기준 3년 이내 크라우드펀딩, 엔젤 및 기관투자 등 투자유치 실적자</li> <li>○ 정부 창업지원 사업에 선정된 기업 등</li> </ul>

## □ 모집일정

신청접수	1차 서류 심사	2차 발표평가	선정 발표	센터입주
모집공고 및 신청서 접수	▶ 사업계획서 및 제출서류 평가 및 통보	▶ 1차 선정기업 발표평가 PT	▶ 최종 선정기업 통보	▶ 입주계약서 작성 및 센터입주
2022.09.05.(월) ~ 2022.09.19.(월)	2022.09.19.(월) ~ 2022.09.20.(화)	2022.09.28.(수)	2022.09.29.(목)	2022.09.30.(금)~

- ※ 일정은 사정에 따라 변경될 수 있음
- ※ 서류, 면접 통과 기업은 별도 안내 연락 예정
- ※ 적합 기업이 없을시 추가 모집 연장 가능

## □ 제출서류

구분	연 번	서류안내
필수 제출	1	○ 입주신청서 및 사업계획서 1부 (예비창업자의 경우 사업계획서 자유양식 제출 가능)
	2	○ 개인정보 수집·이용 동의서 1부
	3	○ 주민등록초본 1부 (공고일 이후 발급분)
해당자 제출	4	○ 사업자등록증 1부 (기창업자)
	5	○ 부가가치세표준증명원 or 전년도 재무상태표 1부 (기창업자)
	6	○ 4대보험가입자 명부 1부 (기창업자)
	7	○ 국세 및 지방세 완납증명서 1부 (기창업자)
	8	○ 법인등기부등본 1부 (기창업자(법인))
	9	○ 기타 사업 실적 증빙 서류 (특허, 수상내역, 매출, 투자실적 등) (해당시)

## □ 신청방법

- 제출서류 이메일 접수 : [gbchangup@gmail.com](mailto:gbchangup@gmail.com)
- 공고문 및 제출서류 다운로드 : 강북청년창업마루 홈페이지([gbmaru.com](http://gbmaru.com)) - 창업지원센터

## 2. 센터 시설현황

□ 시설규모 : 전체 676.49㎡ / 지하1층~지상5층, 옥상

구 분	4층 입주공간 (37.76㎡)	5층 입주공간 (52.175㎡)
용 도	Pre-BI 입주공간, 창업실험실, OA존 등 공유공간 사용 가능	BI 입주공간, 미팅룸, OA존 등 공유공간 사용 가능
입주공간	공유지정석 1석 (1인기업 지정좌석 배정)	지정공간 1개실 (4인실 : 1개실)



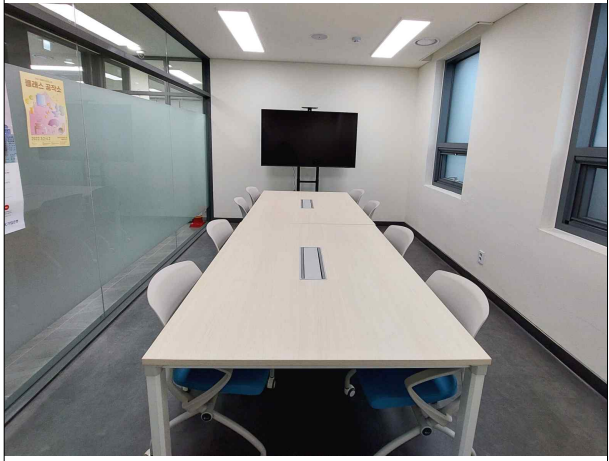
**Pre-BI 입주공간 - 1인 공유좌석(4F)**



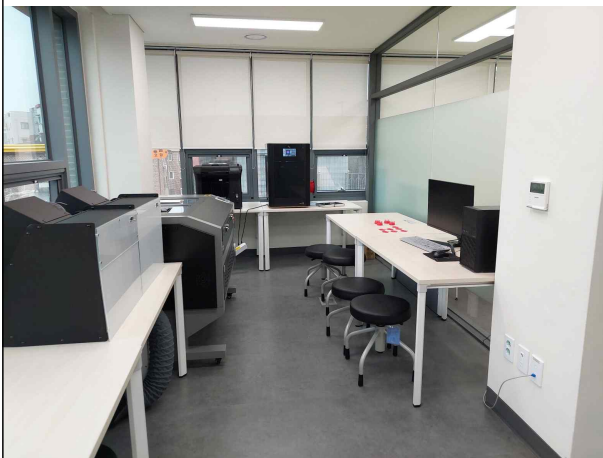
**BI입주공간 - 4인실 (5F)**



**<교육장>**



**<회의실>**



**<청년창업실험실>**



**<스튜디오>**

### 3. 지원내용

구분	지원내용
공간·시설 지원	<ul style="list-style-type: none"> <li>○ 사무공간 (기본 1년, 연장평가 후 최장 3년까지 이용가능)</li> <li>○ 임대료 및 관리비 전액 지원</li> <li>○ 전용 회의실, 교육실, 창업실험실, 스튜디오 등 이용 가능</li> <li>○ 청년공간(공유주방, 커뮤니티실 등), 옥상공원 공동이용 부대시설 완비</li> </ul>
사업화 성장지원	<ul style="list-style-type: none"> <li>○ 사업화 지원금 : 사업화 역량강화 지원(시제품 제작, 마케팅/홍보비 등)</li> <li>○ 투자IR : 투자유치 교육 및 IR대회 등 개최, 투자연계, 직접 투자 지원</li> <li>○ 판로개척 : 국내 대형 전시회 참가 등 지원</li> <li>○ 대출안내 : 정책자금 대출안내(*기관별 별도 심사 진행)</li> </ul>
창업전문 프로그램제공	<ul style="list-style-type: none"> <li>○ 창업 역량강화 프로그램 : 입주기업 IR멘토링, 사업설명회 등</li> <li>○ 전문가 지원 프로그램 : 전담 멘토링 및 전문가 컨설팅 제공</li> <li>○ 네트워킹 프로그램 : 사업 성과공유회 및 네트워킹 데이 등 진행</li> </ul>
기타 혜택	<ul style="list-style-type: none"> <li>○ 사무책상, 의자, 인터넷 무료제공, 공용 OA존(복합기 등) 등 지원</li> <li>○ 광운대학교 창업지원 프로그램 연계 참여 지원</li> </ul>

### 4. 기타 주의사항

- 사업자의 경우 입주계약 체결 후 10일 이내 사업자등록증 상의 본점 주소 이전 필수  
(주소 : 서울특별시 강북구 노해로 23길 123(수유동), 강북창업지원센터)
- 예비창업자의 경우 3개월 이내 창업 후 사업자등록 必(사업장 주소 강북창업지원센터로)
- 타 창업 지원기관 입주자 중복지원 불가
- 선정 결과는 개별 통보되며, 입주자로 선정된 후 일정 기간(20일) 내에 계약을 체결하지 않거나 입주하지 않을 경우 입주자 선정을 취소할 수 있음.
- 임대받은 시설에 대한 권리의 양도, 양수, 재임대, 명의이전 및 도용 등은 일체 불허하며, 이러한 경우 임대계약 위반으로 임대계약이 해지되며, 이에 대한 모든 책임은 임대받은 자에게 있음.
- 신청서 및 사업계획서 등 관련 서류를 허위로 기재한 경우 취소될 수 있음.

※ 입주 제한 : 사치향락업종, 숙박, 금융업, 부동산업, 사행산업 등

- 단란주점 등 미풍양속에 반하는 업종
- 종교집회장 등 다중이용에 따른 소란·소음 등을 발생시키는 업종
- 금융신용불량자(기업) 및 국세 또는 지방세 체납자(기업)
- 국가 또는 지방자치단체로부터 시설지원을 받고 있는 자
- 생산공정 상 악취, 특정대기·수질 등 유해물질 배출 및 소음·진동 등으로 주위환경과 인근업체 업무에 지장을 초래할 수 있는 기업
- 입주 후 생산설비의 하중, 인프라(전기, 용수, 폐수 등) 사용과 관련하여 인근업체의 업무에 지장을 초래할 수 있는 기업

### 5. 신청문의

- 문의처 : 강북창업지원센터 02-908-8245~7 / 이메일 : gbchangup@gmail.com