

푸드 트레일러 청년 창업자 보육사업 모집 공고

2025. 5. 12.

강북청년창업마루는 강북구의 청년 창업 기반을 조성하기 위해
강북스마트팜센터를 활용한 「푸드 트레일러 청년 창업자 보육사업」에
참여할 예비 또는 예비 재창업 청년 창업가를 모집합니다.
푸드 트레일러를 활용한 F&B 창업에 관심 있는 청년들의 많은 참여 바랍니다.

I 모집 개요

※ 본 사업은 푸드트럭이 아닌 **푸드 트레일러** 지원 사업입니다.

사업명	• 푸드 트레일러 청년 창업자 보육사업
사업목적	• 예비 청년창업가를 위한 푸드 트레일러 임대지원으로 소자본 창업 안정화 및 활성화 도모
사업내용	• 강북스마트팜센터를 활용한 푸드 트레일러 청년 창업자 보육 및 양성
모집업종	• F&B사업
모집대상	<ul style="list-style-type: none"> • 만 19세~39세 이하인 청년으로 푸드 트레일러 운영 및 상품판매가 가능한 자 • 예비 창업자 또는 예비 재창업자¹⁾ ※ 강북구 거주 청년 우대 ※ 직장재직자 및 일반사업자 보유자 지원불가
모집인원	• 1인 (예비합격자 모집인원의 2배수 선발)
모집기간	• 2025. 5. 2.(수) ~ 5. 21.(수) 13:00까지
운영기간	• 2025. 6. ~ 12. (중간평가에 따라 총 사업기간 최대 2년 연장 가능)
사업장소	• 강북스마트팜센터 (서울 강북구 번동 410-5)

1) 재창업이란 중소기업창업 지원법 제2조 5항에 따라 중소기업을 폐업하고 새로운 중소기업을 설립하는 것을 말한다.

II

주요 사업 내용

□ 지원혜택 및 참가자 필수 이행 사항

※ 지원 혜택은 본 사업에 참여하는기간에만 해당됨.

영업공간 제공 및 장비대여	①	<ul style="list-style-type: none"> • 영업공간 및 푸드 트레일러 대여 • 트레일러 내 화구 및 그리들, 빌트인 냉장고, 에어컨 등(장비·자재) 대여 ※ 운영에 사용될 집기류, 가스 등은 개인 구매
창업 지원	①	<ul style="list-style-type: none"> • 맞춤형 전문가 컨설팅(메뉴 개발 등) - 최소 월 2회 제공(사업기간 내 상시진행 예정)
	②	<ul style="list-style-type: none"> • 강북청년창업마루 입주기업으로 등록(現 입주기업들과 동일한 혜택 지원) - 전문가 멘토링 및 기업역량강화교육 제공 - (조건충족시) 사업화지원금 및 청년 일자리 보조금(고용지원금) 지원 - 강북청년창업마루 공간 이용 - 네트워킹 프로그램(사업 성과공유회 및 네트워킹 데이) 제공
	③	<ul style="list-style-type: none"> • 판로 개척 및 홍보지원 - 관내 지역 행사 및 축제에서 판매 기회 제공 - 온오프라인 홍보 지원

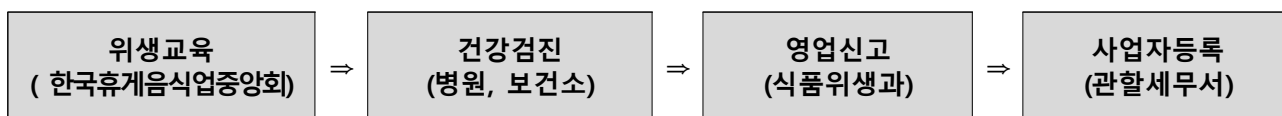
□ 참가자 필수사항 및 권고사항

참가자 필수사항	①	<ul style="list-style-type: none"> • 강북스마트팜센터 친환경 작물 활용하여 메뉴 제조 - 스마트팜센터에서 재배되는 작물 구입하여 재료 활용 - 재배작물 공급량 부족 시 외부 친환경 재료 활용 ☑ 재배 작물별 납품가격은 평균 가격(시중가)의 70% 예상 ☑ 재배작물 : 와일드루꼴라, 딸기(설향), 애플수박(8월 한정)
	②	<ul style="list-style-type: none"> • 점용료 및 트레일러 사용료 (1년 기준 / 월할 및 일할계산 가능) - (감면 미적용) 744,000 + 300,000 = 1,044,000원(월 약 87,000원) - (감면 적용) 265,600 + 300,000 = 565,600원(월 약 47,000원) ※ 미취업자가 창업을 위하여 사용하는 경우 등 50% 감면
	③	<ul style="list-style-type: none"> • 매월 관리비(전기세, 수도세) 납부 - 관리비는 사용한 만큼 납부
	④	<ul style="list-style-type: none"> • 매월 매출실적원 제출, SNS 트레일러(브랜드) 홍보
권고사항	①	<ul style="list-style-type: none"> • 트레일러 이동을 위한 자동차 보험 가입 - 트레일러는 동력이 없기에 자동차의 일부 시설물에 해당하여 보험 가입이 의무 사항은 아니나, 사고 처리 및 안전을 위하여 보험 가입을 권고함(자기차량손해담보를 통해 보상 가능) - 트레일러를 견인할 자동차의 경우 일반 자동차보험에 '레저장비 견인 위험담보특약'을 자차보험에 추가해야함

	<ul style="list-style-type: none"> • 트레일러 화재 보험 가입 - 트레일러는 화재보험 의무가입 대상이 아니지만, 조리 과정에서 화재 위험이 있기 때문에 보험 가입을 권고함.
②	1) 자동차종합보험+특약 : 일반 자동차보험에 화재 및 재해관련 특약 추가 가입 (단, 차량 내 화재로 인한 장비 및 재고 손해는 별도 보장 필요할 수도 있음) 2) 화재보험(사업장용) : 영업장비(조리 기구, 냉장고, 식자재 등) 손해를 보장 (가스누출, 전기 합선, 조리 중 화재 등도 보장 범위에 포함 가능) 3) 영업배상책임보험 : 화재로 인한 제3자의 재산 피해나 인명 피해 발생 시 보장

□ 푸드트레일러 휴게음식업 영업신고 절차

-식품위생법에 따른 휴게음식점영업 및 제과점 영업



※ 세부내용은 변동 될 수 있음.

□ 푸드 트레일러 운영 내용

운영장소	<ul style="list-style-type: none"> • 강북스마트팜센터 내 자리(서울 강북구 번동 410-5) → 고정 운영 장소 
운영시기	<ul style="list-style-type: none"> • 25년 6월 초 정식오픈(협약에 따라 일정변경 가능) -최종 선발 후 가오픈 진행 예정
운영시간	<ul style="list-style-type: none"> • [고정] 화요일~일요일 10:00~18:00 (월요일 휴무, 강북스마트팜센터 운영시간과 동일) ※ 추후 운영시간(고정 영업시간 및 장소) 센터와 협약에 따라 조정 가능
사업자등록	<ul style="list-style-type: none"> • 사업자 등록 시기는 추후 결정 - 소재지 등록은 강북청년창업마루(서울 강북구 노해로23길 123, 401호)
보육기간	<ul style="list-style-type: none"> • 6개월 단위 중간평가 진행(평가 내용에 따라 총 사업기간 최대 2년 연장 가능)

□ 푸드 트레일러 자동차 표시

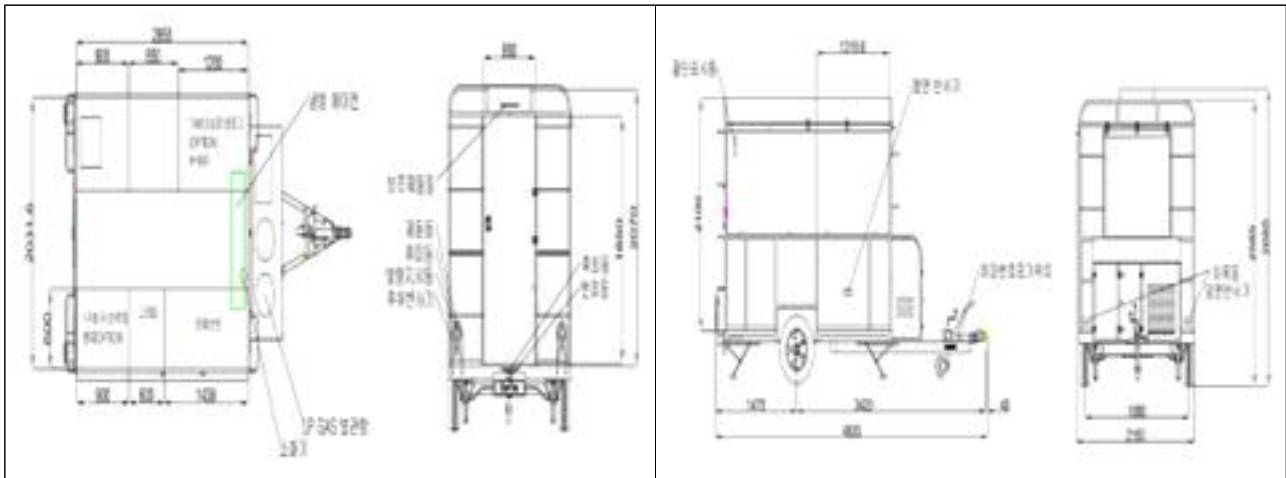
차명	차종	용도
ChefVan-FM (Flea Market-FOOD TRAILER)	특수차종	이동음식판매용

□ 푸드 트레일러 자동차 규격

구 분	전장(mm)	폭(mm)	높이(mm)
규 격	2950	2031.6	2100
설 비	냉장/냉동테이블(1200*700*800), 판매 선반, 그리들, 1구화구/간택기렌지, LP가스 보관함(10kg 2개), 소화기, 싱크대, OPEN창문 2개소, 외부 LED등-레일조명		

※ 도로교통법상 운행차량 총중량이 650KG 이하의 경우 2종 보통면허로 운전 가능.

□ 푸드 트레일러 자동차 제원



Ⅲ

진행일정 및 신청방법

□ 진행일정 및 평가내용

구분	일정	비고
신청기간	• 2025. 5. 2.(금) ~ 5. 21(수) 13:00까지	
서류발표	• 2025. 5 21.(수) 17:00	• 서류 발표 시 면접·평가 일정 개별안내
면접 및 실습평가	• 2025. 5 22.(목)	• 사업계획 발표를 바탕으로 한 면접 평가 • 최종 실무 구현 및 사업 실현화에 대한 최종 1:1 평가 진행
최종선정자 발표	• 2025. 5 23.(금) 10:00	

※ 입주계약 체결 및 오리엔테이션 일정은 추후 안내 예정

□ 신청방법 및 제출서류

신청방법	• 이메일 접수 : gb.maru22@gmail.com		
제출서류	구분	세부내용	비고
	필수 (공통)	1. 신청서(hwp)	서식1,2
		2. 개인정보 수집 및 이용 동의서	서식2
		3. 사실증명원(사업자등록 이력에 따라 제출서류 다름) - [이력 有] 총 사업자등록내역 - [이력 無] 사업자등록사실여부	홈택스
		4. 주민등록등본	정부24
	조건부	5. 유사분야 경력 및 관련 자격 이 있는 경우 - 경력증명서, 자격증 - 졸업(예정)증명서(관련학과 졸업일 경우) 등	해당 시 제출

IV

문의처

□ 강북청년창업마루 - 강북창업지원센터 ☎ 02-908-8246

붙임1 푸드 트레일러 상세사진

		
트레일러 앞모습	트레일러 창문 개방	냉동·냉장고
		
조리기구(가스렌지)	조리기구(그릴)	가스 및 안전장치 설치
		
조리대 및 선반	벽걸이 에어컨	OPEN형 창문(내측)
		
가스통 보관함 및 실외기	싱크대 및 수전 (1)	내측 전체사진

붙임2 운영예시

※ 강북스마트팜센터 개소식 내 푸드트레일러 시식회 운영모음



메뉴 예시(1)



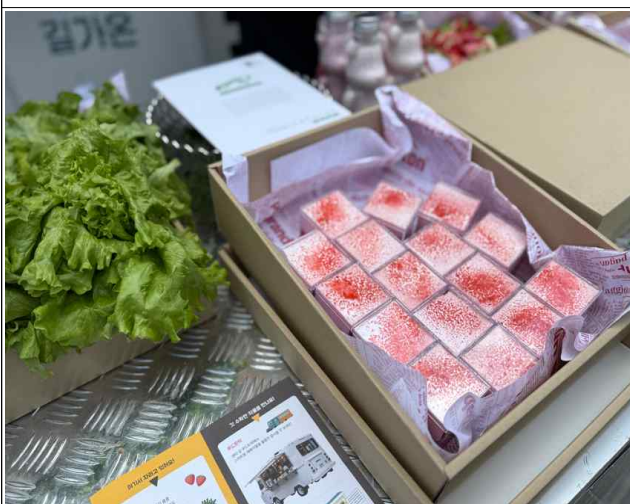
메뉴 예시(2)



메뉴 예시(3)



메뉴 예시(4)



메뉴 예시(5)



푸드트레일러 운영예시 (1)



푸드트레일러 운영예시 (2)



푸드트레일러 운영예시 (3)



푸드트레일러 운영예시 (4)



푸드트레일러 운영예시 (5)